



AGENCE DE L'EAU
ADOUR-GARONNE

ÉTABLISSEMENT PUBLIC DE L'ÉTAT

9^e

2007-2012

programme

Révision Ligne 24 Milieux aquatiques



AGENCE DE L'EAU
ADOUR-GARONNE

ÉTABLISSEMENT PUBLIC DE L'ÉTAT

Une révision pour répondre aux objectifs du Grenelle et du SDAGE

Un domaine qui monte en puissance

Dotations : 8,5 M€ en 2007 -> 22 M€ en 2012

Fort taux d'engagement

Rivières: inciter à mieux raisonner les interventions

Continuité écologique

Zones humides

9^e 2007-2012
programme

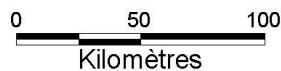
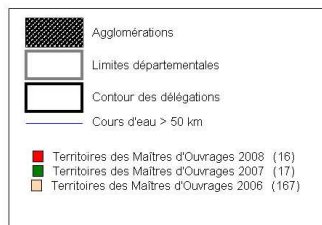


Gestion des rivières

1 - Maîtres d'Ouvrages des programmes de gestion des cours d'eau - Bassin Adour-Garonne

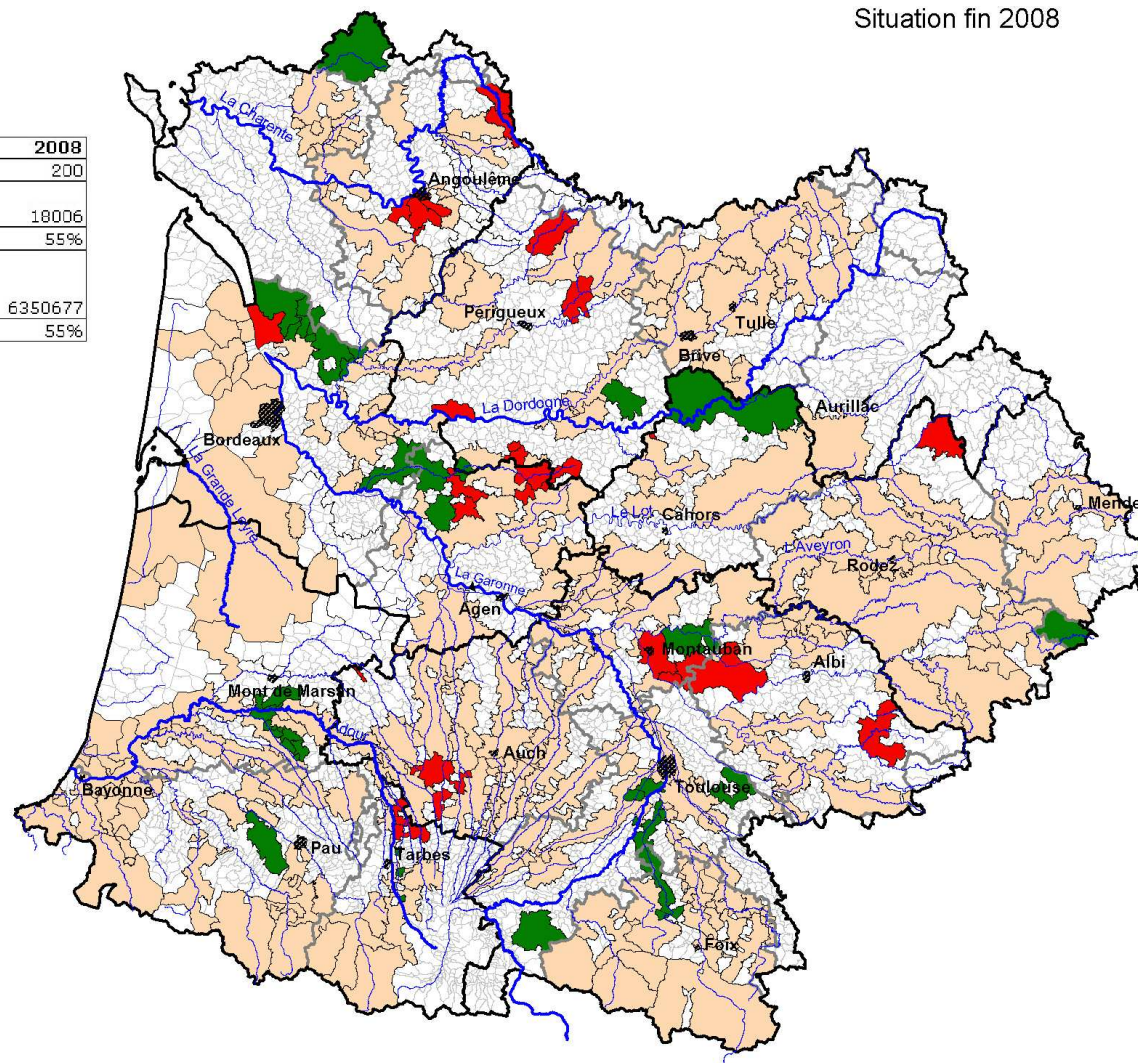


	2006	2007	2008
Nbre de MO	166	183	200
Longueur Totale de km de cours d'eau	15674	16329	18006
% du linéaire total	48%	50%	55%
Surface totale des territoires des MO (ha)	5511600	5715102	6350677
% de la surface total	48%	50%	55%



Sources : IGN2008, AEAG

Situation fin 2008





Gestion des rivières

2 - Etat hydromorphologique des masses d'eau grands cours d'eau gérés par les Maîtres d'Ouvrages rivière (fin 2008)

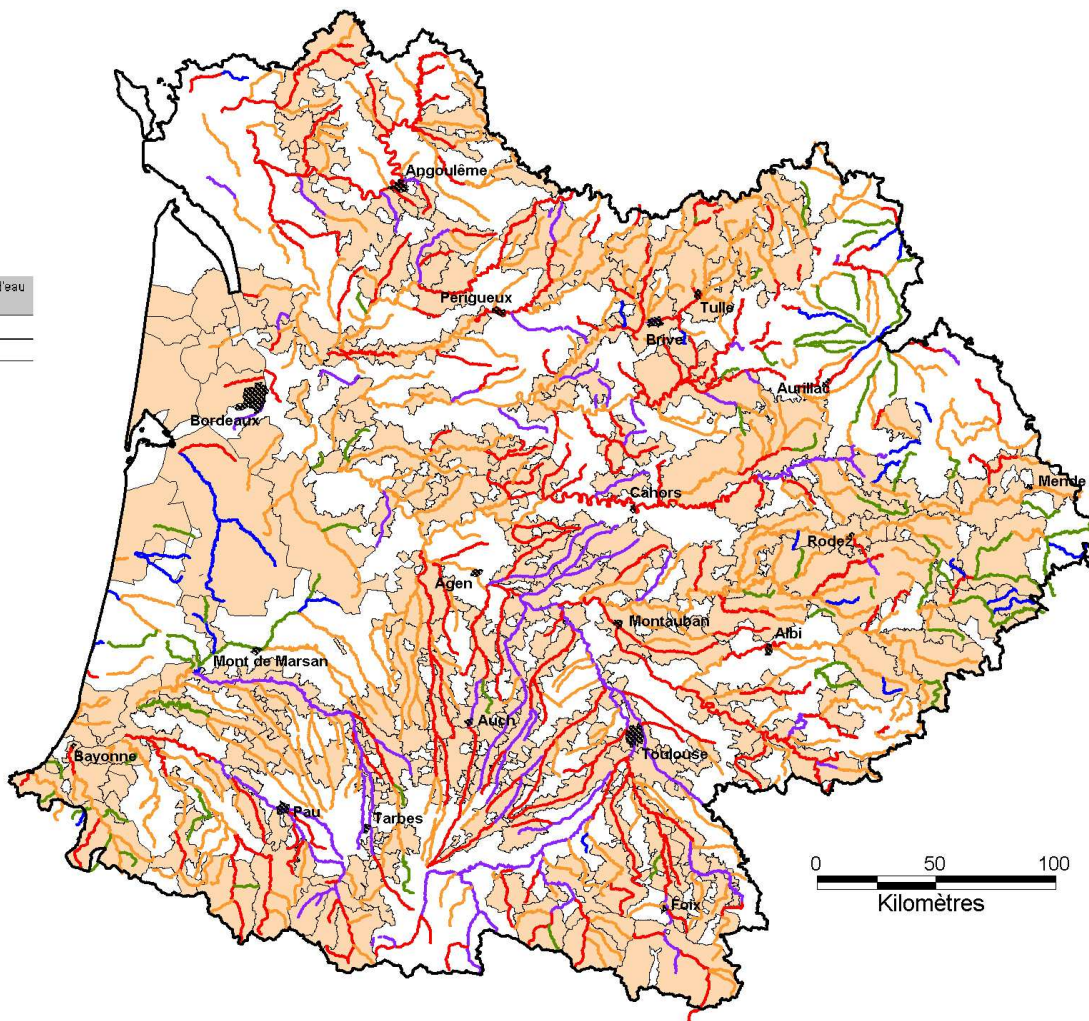
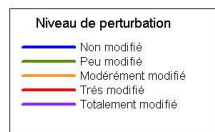
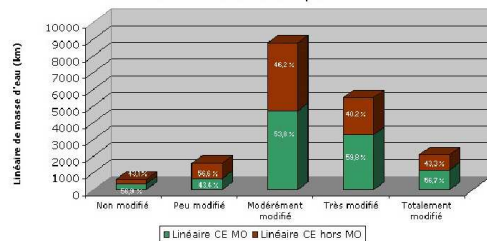


Linéaire total des grandes masses d'eau du Bassin : 38 829,16 km

Linéaire total cours d'eau des Maîtres d'Ouvrages : 20 950,24 km

	Linéaire masses d'eau des MO	Linéaire masses d'eau du bassin
Très petites masses d'eau (TPM)	9 852,40	19 396,84
Grande masses d'eau (GME)	11 097,84	19 432,32
Total TPM et GME	20 950,24	38 829,16

Etat hydromorphologique : Répartition du linéaire de Masse d'eau en fonction du niveau de perturbation



Sources : [BUCARTE](#), IGN, 2009, GEODES, AEAG.



Gestion des rivières

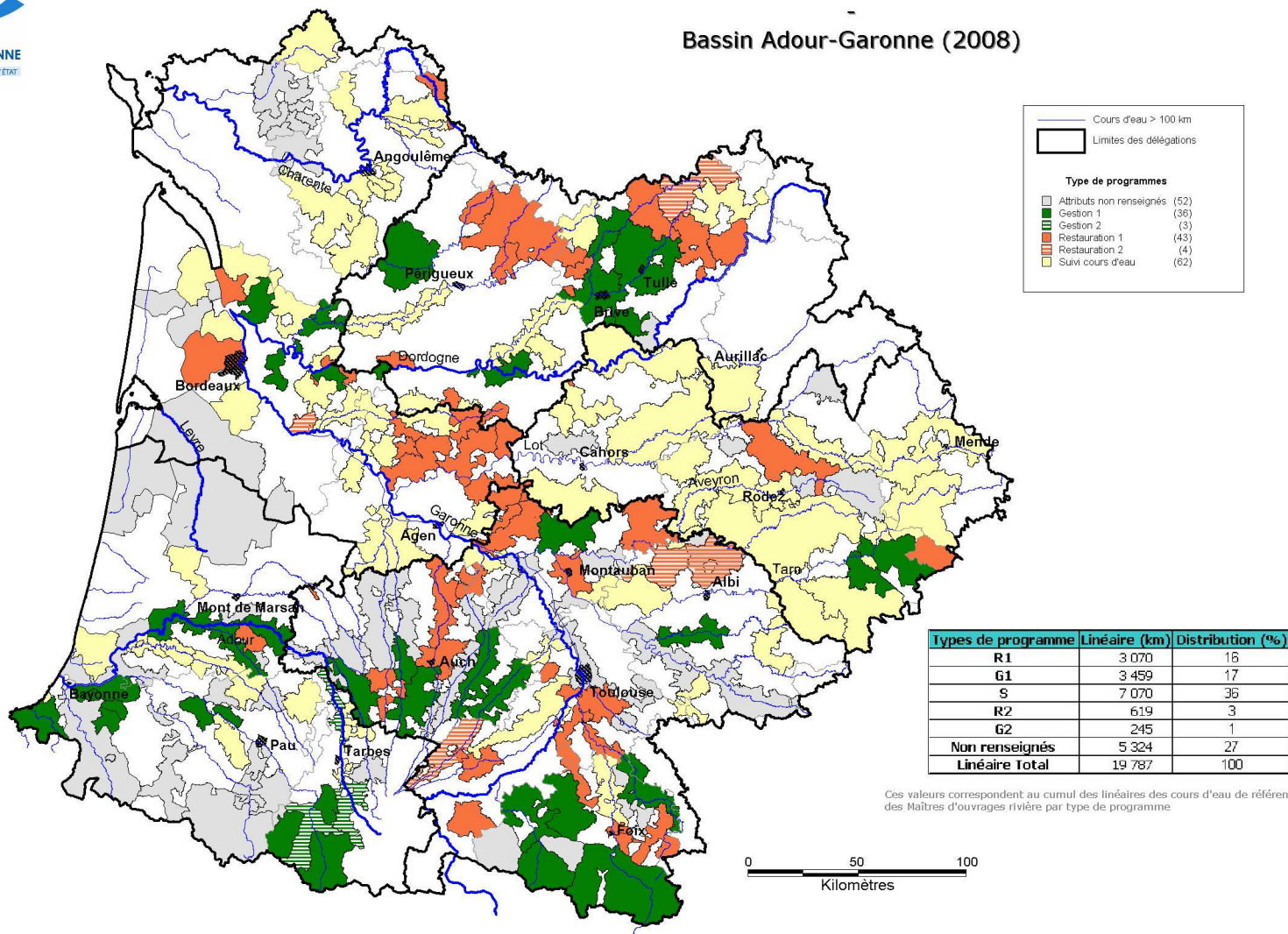


AGENCE DE L'EAU
ADOUR-GARONNE
ÉTABLISSEMENT PUBLIC DE L'ÉTAT



5 - Evolution du contenu des programmes des Maîtres d'Ouvrages rivière

Bassin Adour-Garonne (2008)



Réalisation : agence de l'eau Adour-Garonne - DER - Unité Milieux aquatiques - septembre 2009

Sources : IGN, 2008, AEAG



AGENCE DE L'EAU
ADOUR-GARONNE

ÉTABLISSEMENT PUBLIC DE L'ÉTAT

Gestion des rivières

Révision des programmes pluriannuels de gestion des cours d'eau = temps réservé à une analyse technique du territoire et une analyse des capacités juridique et financière du maître d'ouvrage (MO) avec pour objectif 1er l'adéquation du programme révisé avec les objectifs SDAGE/DCE.

Si le seul objectif de maintien d'une ripisylve en bon état permet l'atteinte ou le maintien du bon état écologique des ME alors le taux d'aide sera de 50%;

Si des objectifs autres que le bon maintien de la ripisylve sont requis pour atteindre ou maintenir le bon état et que le MO les intègre dans son programme alors le taux d'aide sera de 50%;

Si le MO ne souhaite pas intégrer des objectifs autre que celui du maintien du bon état de la ripisylve alors que cela ne suffit pas à atteindre le bon état ou à le maintenir alors le taux d'aide sera de 35%.

9^e programme
2007-2012



AGENCE DE L'EAU
ADOUR-GARONNE

ÉTABLISSEMENT PUBLIC DE L'ÉTAT

Gestion des rivières

Mesure transitoire : phase d'adaptation:

les programmes pluriannuels de gestion initiés avant 2010 et en cours d'exécution : taux maximum de 50%,

Avant 2012, tous les gestionnaires sont invités à réviser leur programme

9^e 2007-2012
programme



AGENCE DE L'EAU
ADOUR-GARONNE

ÉTABLISSEMENT PUBLIC DE L'ÉTAT

Gestion des rivières

Détail de quelques mesures :

Équipement et travaux pour limiter le piétinement du lit mineur et des berges par les animaux

Restauration de la continuité latérale lit mineur /lit majeur :

- **Travaux de reconnexion d'annexes hydrauliques, préservation d'un espace de mobilité**
- **Déplacement d'enjeux situés dans un espace de mobilité ou dans un champ d'expansion de crue, adaptation des pratiques agricoles**

Travaux de diversification des faciès d'écoulement

9^e 2007-2012
programme



AGENCE DE L'EAU
ADOUR-GARONNE

ÉTABLISSEMENT PUBLIC DE L'ÉTAT

Gestion des rivières

Révision des programmes pluriannuels de gestion des cours d'eau : proposition d'une démarche pour accompagner les maîtres d'ouvrages dans la révision de leurs plans de gestion

Démarche actuellement soumise aux techniciens rivière du bassin

Avis des partenaires sollicité au niveau du bassin Adour-Garonne (UFBAG, MISE, ONEMA)

Appui pour les maîtres d'ouvrages qui le souhaitent à formaliser avec chacun directement

9^e 2007-2012
programme



AGENCE DE L'EAU
ADOUR-GARONNE

ÉTABLISSEMENT PUBLIC DE L'ÉTAT

Continuité écologique (trame bleue) Equipements d'ouvrages

Effacement d'ouvrage: max 80%

Equipements d'ouvrages/investissements pour assurer la continuité de l'eau, des espèces et du transport solide

Dispositifs franchissement

- Opération ponctuelle 25%
- Opération **groupée/programme 50%**
- Eligible sur **TOUS** les cours d'eau (pas seulement axes migrateurs)

Restauration débit réservés

Réduction impact éclusées

9^e 2007-2012
programme



AGENCE DE L'EAU
ADOUR-GARONNE

ÉTABLISSEMENT PUBLIC DE L'ÉTAT

Continuité écologique Grenelle+Conv nat. Hydroélec

Dotations +2M€/an jusqu'en 2012

Hausse 50% redevance hydro-élec

**Présentation bilan/an financier
programme annuel de restauration
continuité**

9^e 2007-2012
programme



AGENCE DE L'EAU
ADOUR-GARONNE

ÉTABLISSEMENT PUBLIC DE L'ÉTAT

Zones humides & habitats

Maintien d'une politique volontariste

Priorité aux inventaires (taux d'aide 80%)

Maîtrise foncière: Appel à projets 2010 

Développement des CATZH 

Poursuite accompagnement DOCOB

Taux 30%

Sites concernés majoritairement par des milieux aquatiques

9^e 2007-2012
programme



AGENCE DE L'EAU
ADOUR-GARONNE

ÉTABLISSEMENT PUBLIC DE L'ÉTAT

Un domaine en forte progression

	2007	2008	2009
Nombre de dossiers	528	638	533+123 Soit 656
Montant M€	8,52	14,09	12,27+5,23 Soit 17,5

9^e 2007-2012
programme



AGENCE DE L'EAU
ADOUR-GARONNE

ÉTABLISSEMENT PUBLIC DE L'ÉTAT

**MERCI DE VOTRE
ATTENTION**

9^e 2007-2012
programme

www.eau-adour-garonne.fr



AGENCE DE L'EAU
ADOUR-GARONNE

ÉTABLISSEMENT PUBLIC DE L'ÉTAT

Appel à projet: maîtrise foncière et préservation des zones humides

**Pour développer les opérations de
protection par les Collectivités
publiques (sans exclure les autres intervenants)**

**Pour répondre aux objectifs du
Grenelle (environ 400 ha /an)**

**Valoriser des projets exemplaires sur
le bassin (10-12 projets retenus)**

**Mobiliser la CTMNA sur l'évaluation
des projets... une proposition à
discuter!**

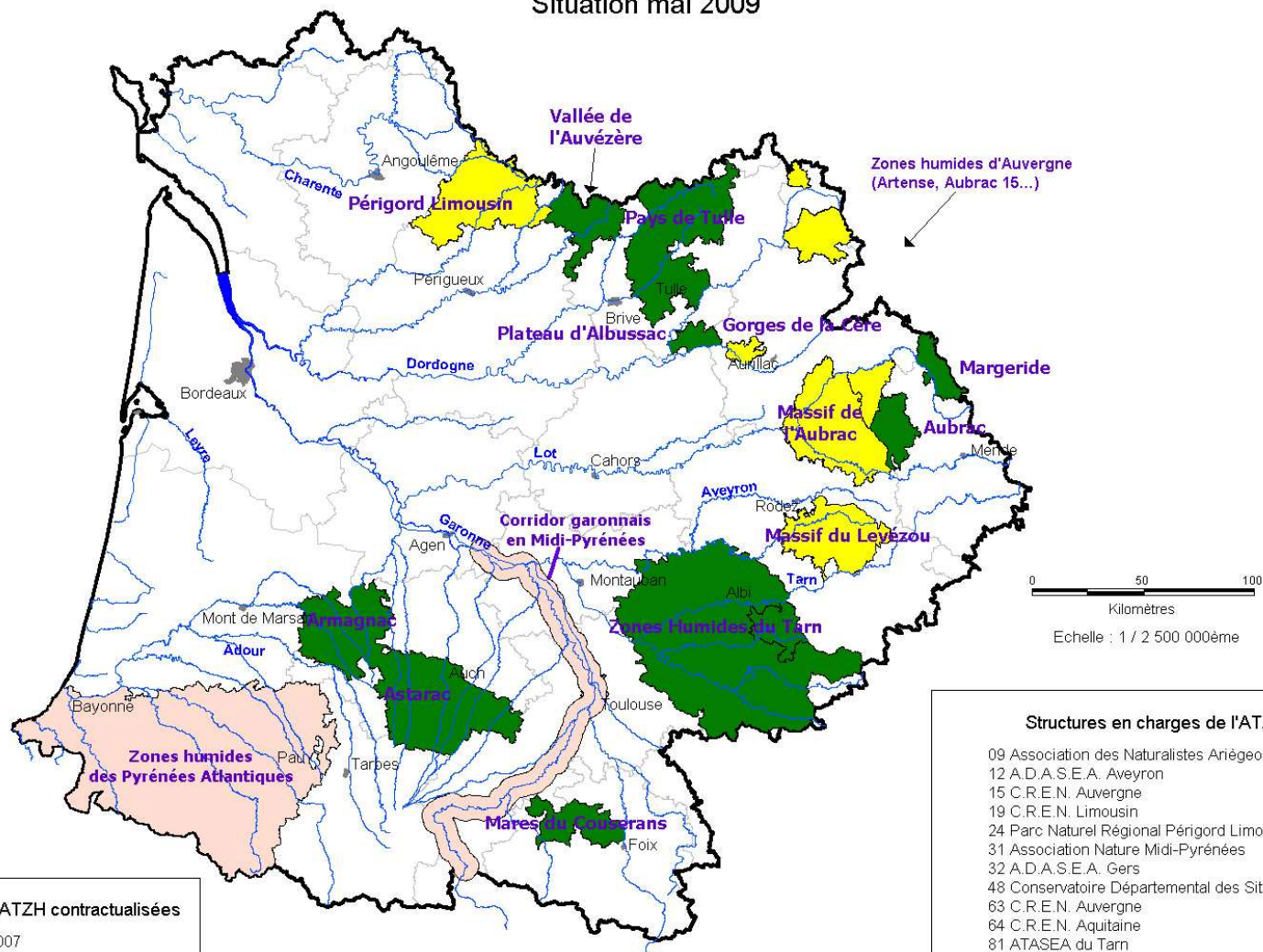
9^e 2007-2012
programme



10 - Animations territoriales et conseils techniques aux gestionnaires de Zones Humides (ATZH) Situation mai 2009



Réalisation DER - Unité Milieux Aquatiques - Mai 2009



Sources : [BD CARTHAGE](#), IGN.2006, ADASEA32, ADASEA12, CREN Limousin, Aquitaine et Auvergne, CDSL48, SCIC81, ANA 09, Association nature Midi-Pyrénées, PNR Périgord-Limousin, AEAG

